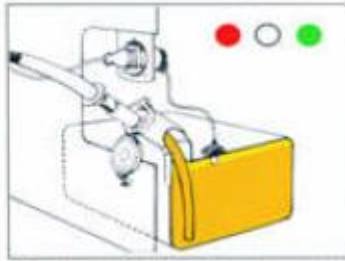
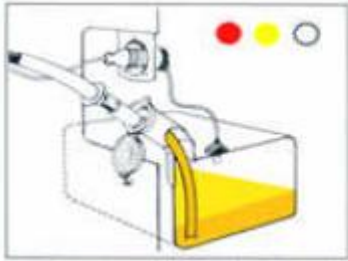
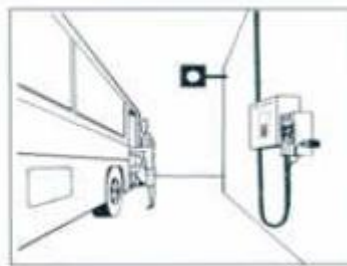
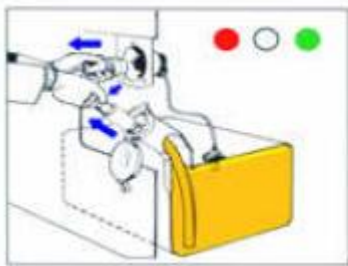


Tankkaaja avaa polttoainesäiliön korkin ja ottaa tipattoman tankkauspistoolin kotelosta. Työntää pistoolin täyttöaukossa olevaan vastakappaleeseen, sekä kytkee ylitäytönestimen pistokkeen vieressä olevaan liittimeen.



Säiliön täyttö alkaa säiliön pohjalta seitsemän sekunnin kuluttua ja loppuu kun pinta saavuttaa ylitäytön estimen anturin



Tankkaaja irrottaa pistoolin ja ylitäytönestimen liittimen. Tankkaus on suoritettu automaattisesti, tipattomasti sekä siististi.